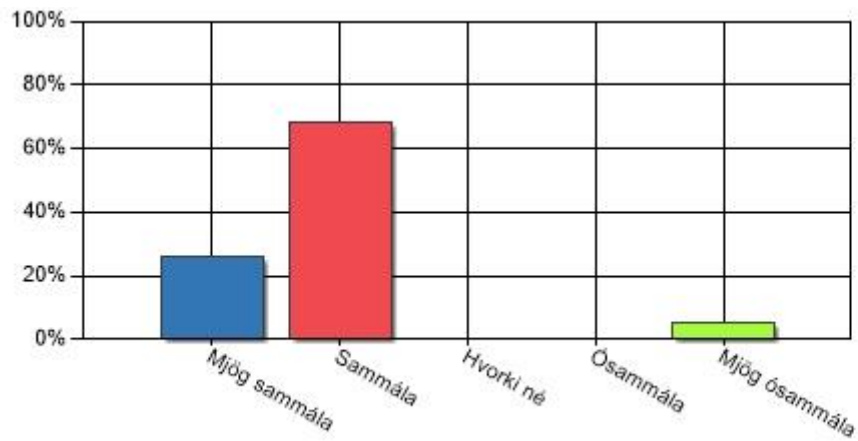


Niðurstöður annarra spurninga í skýrslunni eru eingöngu miðaðar við þá sem svöruðu "Fagrabrekka" spurningunni hér að ofan.

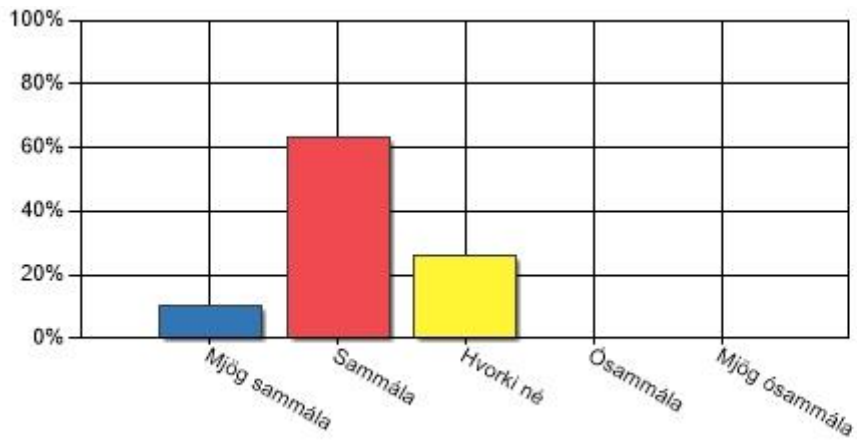
Upplýsingastreymi á deildinni er gott

Svar	Fjöldi	Hlutfall	Vikmörk hlutfalla
Mjög sammála	5	26,32%	+/-19,80%
Sammála	13	68,42%	+/-20,90%
Hvorki né	0	0,00%	+/-0,00%
Ósammála	0	0,00%	+/-0,00%
Mjög ósammála	1	5,26%	+/-10,04%
Alls	19	100%	



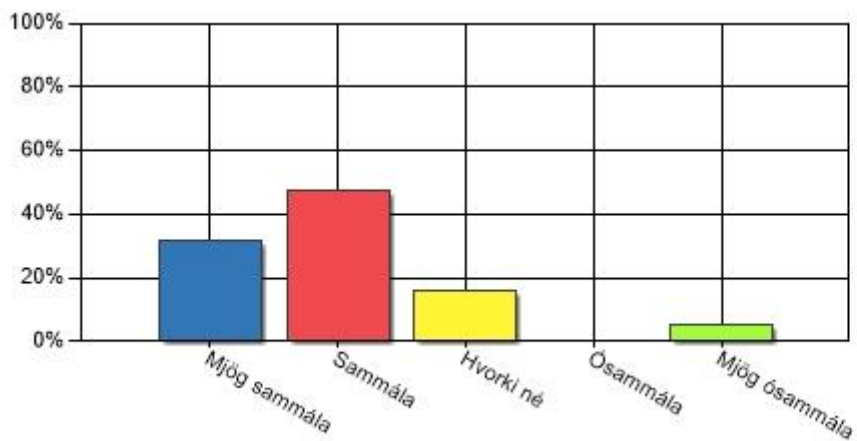
Góð tengsl eru á milli deilda

Svar	Fjöldi	Hlutfall	Vikmörk hlutfalla
Mjög sammála	2	10,53%	+/-13,80%
Sammála	12	63,16%	+/-21,69%
Hvorki né	5	26,32%	+/-19,80%
Ósammála	0	0,00%	+/-0,00%
Mjög ósammála	0	0,00%	+/-0,00%
Alls	19	100%	



Ég er ánægð(ur) í starfi mínu

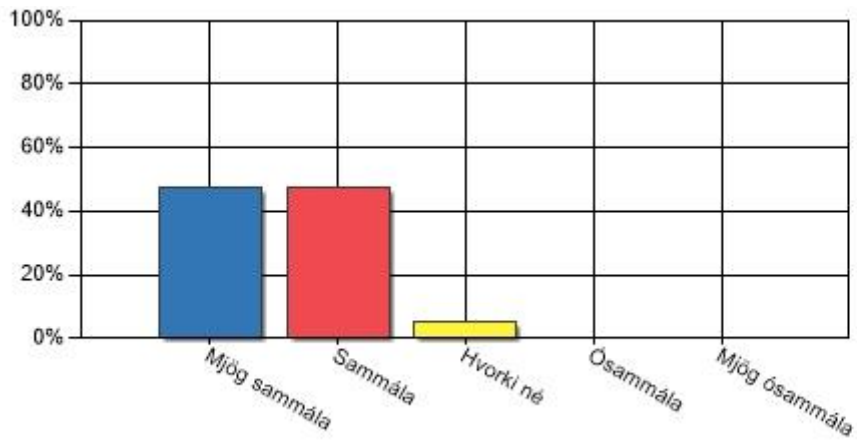
Svar	Fjöldi	Hlutfall	Vikmörk hlutfalla
Mjög sammála	6	31,58%	+/-20,90%
Sammála	9	47,37%	+/-22,45%
Hvorki né	3	15,79%	+/-16,40%
Ósammála	0	0,00%	+/-0,00%
Mjög ósammála	1	5,26%	+/-10,04%
Alls	19	100%	



Ég veit til hvers er ætlast í starfi mínu

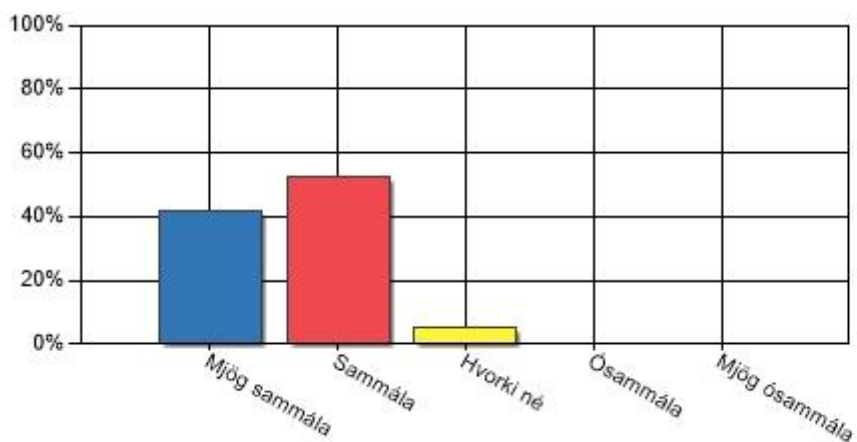
Svar	Fjöldi	Hlutfall	Vikmörk hlutfalla
Mjög sammála	9	47,37%	+/-22,45%
Sammála	9	47,37%	+/-22,45%
Hvorki né	0	0,00%	+/-0,00%
Ósammála	0	0,00%	+/-0,00%
Mjög ósammála	1	5,26%	+/-10,04%
Alls	19	100%	

Hvorki né	1	5,26%	+/-10,04%
Ósammála	0	0,00%	+/-0,00%
Mjög ósammála	0	0,00%	+/-0,00%
Alls	19	100%	



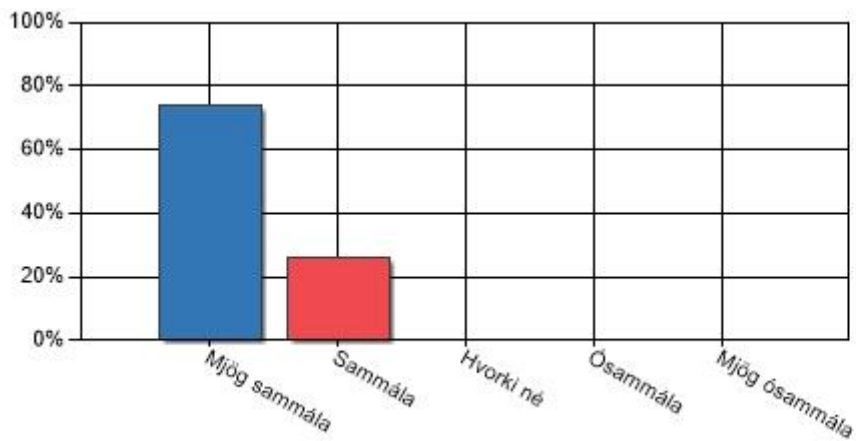
Starfshópurinn sem ég tilheyri sýnir metnað í vinnubrögðum

Svar	Fjöldi	Hlutfall	Vikmörk hlutfalla
Mjög sammála	8	42,11%	+/-22,20%
Sammála	10	52,63%	+/-22,45%
Hvorki né	1	5,26%	+/-10,04%
Ósammála	0	0,00%	+/-0,00%
Mjög ósammála	0	0,00%	+/-0,00%
Alls	19	100%	



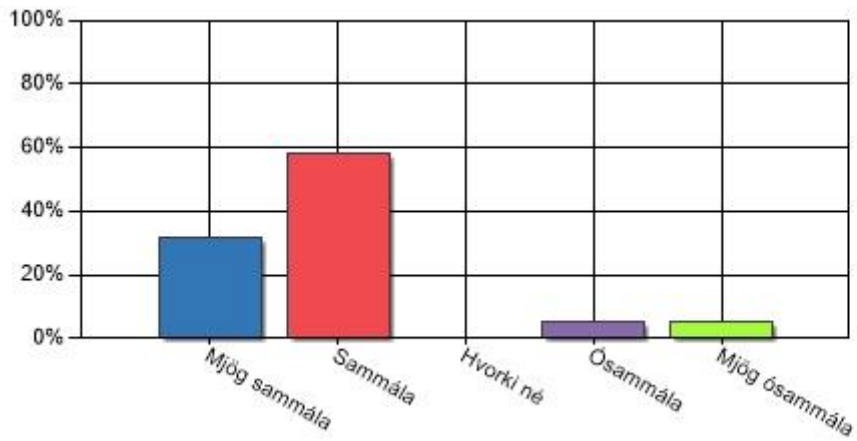
Möguleikar til að þróa sig í starfi eru í boði (ss. námskeið, fyrirlestrar, sí- og endurmenntun)

Svar	Fjöldi	Hlutfall	Vikmörk hlutfalla
Mjög sammála	14	73,68%	+/-19,80%
Sammála	5	26,32%	+/-19,80%
Hvorki né	0	0,00%	+/-0,00%
Ósammála	0	0,00%	+/-0,00%
Mjög ósammála	0	0,00%	+/-0,00%
Alls	19	100%	



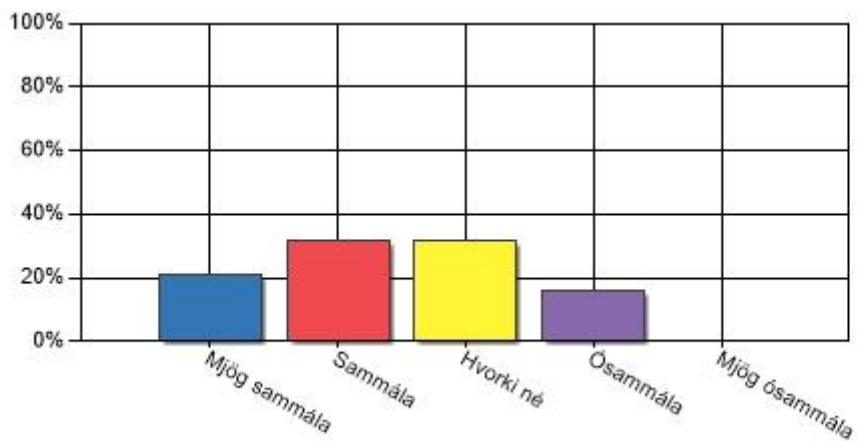
Trúnaðar er gætt í meðhöndlun upplýsinga

Svar	Fjöldi	Hlutfall	Vikmörk hlutfalla
Mjög sammála	6	31,58%	+/-20,90%
Sammála	11	57,89%	+/-22,20%
Hvorki né	0	0,00%	+/-0,00%
Ósammála	1	5,26%	+/-10,04%
Mjög ósammála	1	5,26%	+/-10,04%
Alls	19	100%	



### Vinnuaðstaða mín er góð

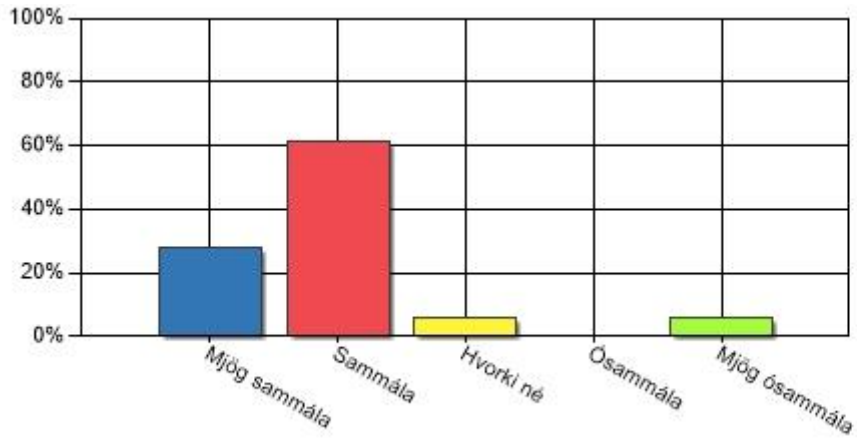
Svar	Fjöldi	Hlutfall	Vikmörk hlutfalla
Mjög sammála	4	21,05%	+/-18,33%
Sammála	6	31,58%	+/-20,90%
Hvorki né	6	31,58%	+/-20,90%
Ósammála	3	15,79%	+/-16,40%
Mjög ósammála	0	0,00%	+/-0,00%
Alls	19	100%	



### Það ríkir virðing milli starfsfólks

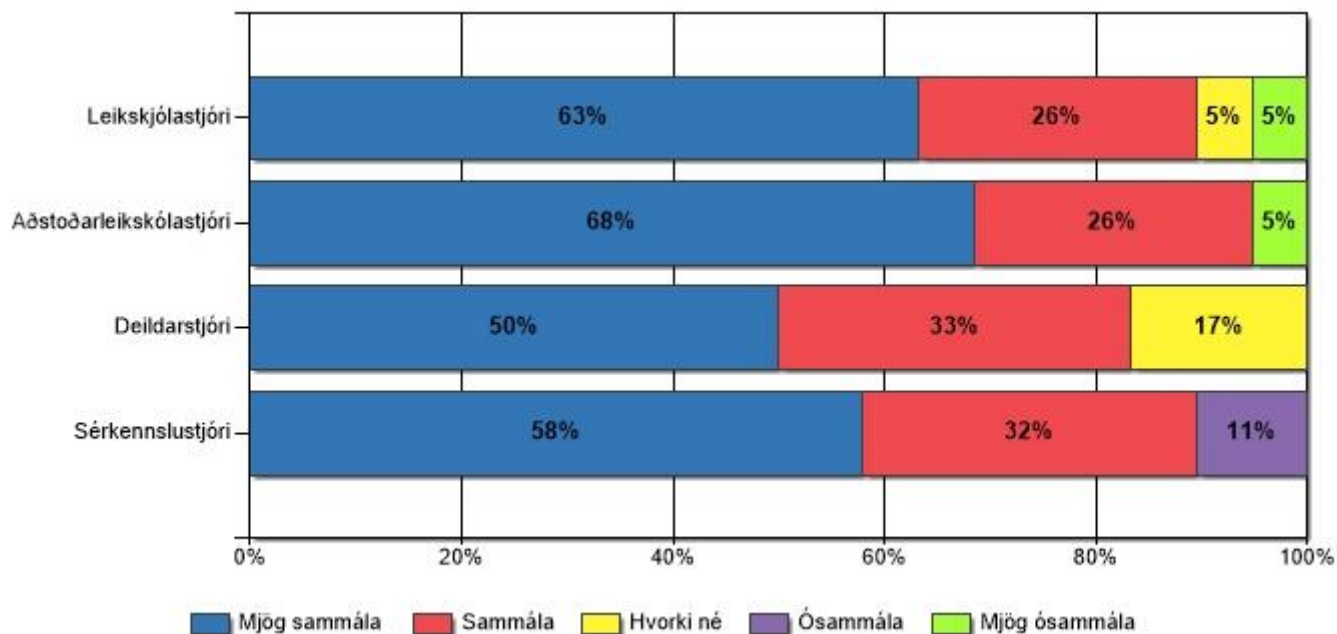
Svar	Fjöldi	Hlutfall	Vikmörk hlutfalla
Mjög sammála	5	27,78%	+/-20,69%
Sammála	11	61,11%	+/-22,52%
Hvorki né	0	0,00%	+/-0,00%
Ósammála	0	0,00%	+/-0,00%
Mjög ósammála	0	0,00%	+/-0,00%

Hvorki né	1	5,56%	+/-10,58%
Ósammála	0	0,00%	+/-0,00%
Mjög ósammála	1	5,56%	+/-10,58%
Alls	18	100%	



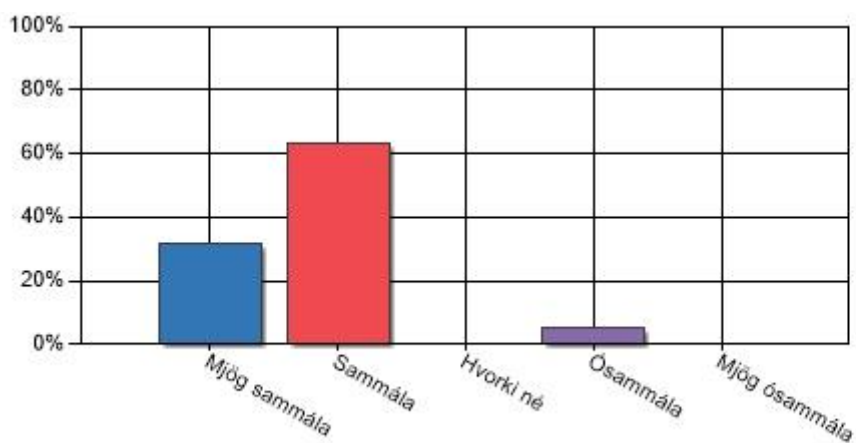
Stjórnendur eru virkir í stuðningi við starfsmenn:

	Fjöldi	Mjög sammála	Sammála	Hvorki né	Ósammála	Mjög ósammála
Leikskjólustjóri	19	12	5	1	0	1
Aðstoðarleikskólustjóri	19	13	5	0	0	1
Deildarstjóri	18	9	6	3	0	0
Sérkennslustjóri	19	11	6	0	2	0



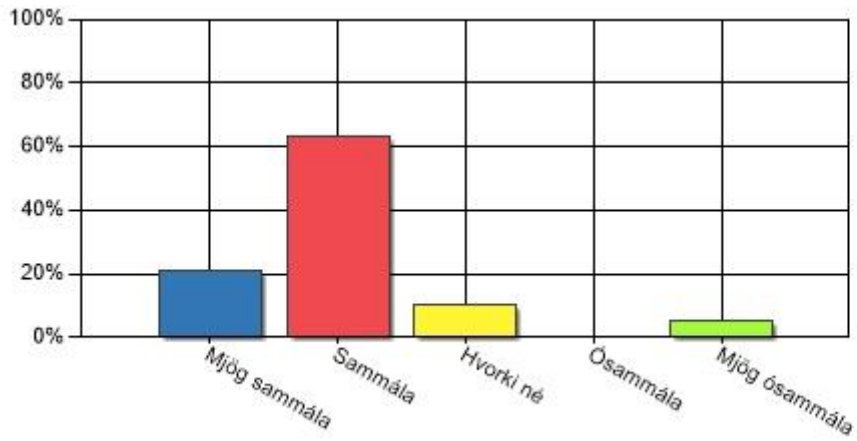
Liðsheild starfsmanna er góð

Svar	Fjöldi	Hlutfall	Vikmörk hlutfalla
Mjög sammála	6	31,58%	+/-20,90%
Sammála	12	63,16%	+/-21,69%
Hvorki né	0	0,00%	+/-0,00%
Ósammála	1	5,26%	+/-10,04%
Mjög ósammála	0	0,00%	+/-0,00%
Alls	19	100%	



Það er hlustað á ábendingar mínar

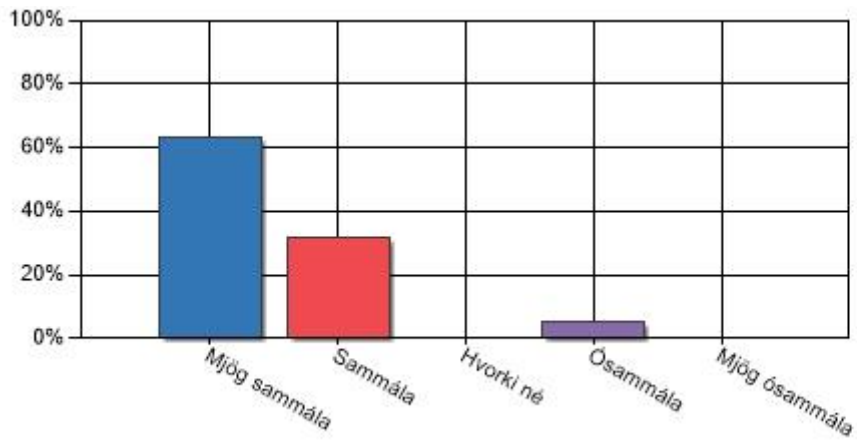
Svar	Fjöldi	Hlutfall	Vikmörk hlutfalla
Mjög sammála	4	21,05%	+/-18,33%
Sammála	12	63,16%	+/-21,69%
Hvorki né	2	10,53%	+/-13,80%
Ósammála	0	0,00%	+/-0,00%
Mjög ósammála	1	5,26%	+/-10,04%
Alls	19	100%	



Þekking mín og hæfni nýtast vel í starfi mínu

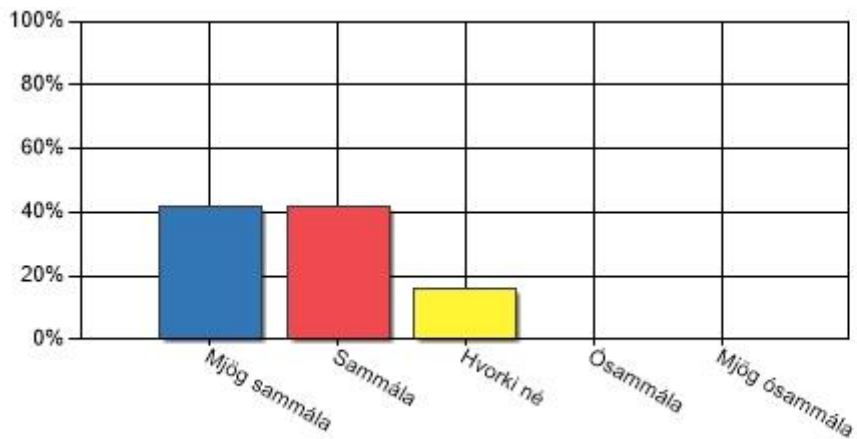
Svar	Fjöldi	Hlutfall	Vikmörk hlutfalla
Mjög sammála	12	63,16%	+/-21,69%
Sammála	6	31,58%	+/-20,90%
Hvorki né	0	0,00%	+/-0,00%
Ósammála	1	5,26%	+/-10,04%
Mjög ósammála	0	0,00%	+/-0,00%
Alls	19	100%	





Ég fæ hrós/viðurkenningu þegar mér tekst vel upp í starfi

Svar	Fjöldi	Hlutfall	Vikmörk hlutfalla
Mjög sammála	8	42,11%	+/-22,20%
Sammála	8	42,11%	+/-22,20%
Hvorki né	3	15,79%	+/-16,40%
Ósammála	0	0,00%	+/-0,00%
Mjög ósammála	0	0,00%	+/-0,00%
Alls	19	100%	



Annað sem þú vilt taka fram

Svar	Fjöldi	Hlutfall	Vikmörk hlutfalla
Annað:	1	100,00%	+/-0,00%
Alls	1	100%	

**Annað::**

- Nýju kaffitímarnir eru snilld.